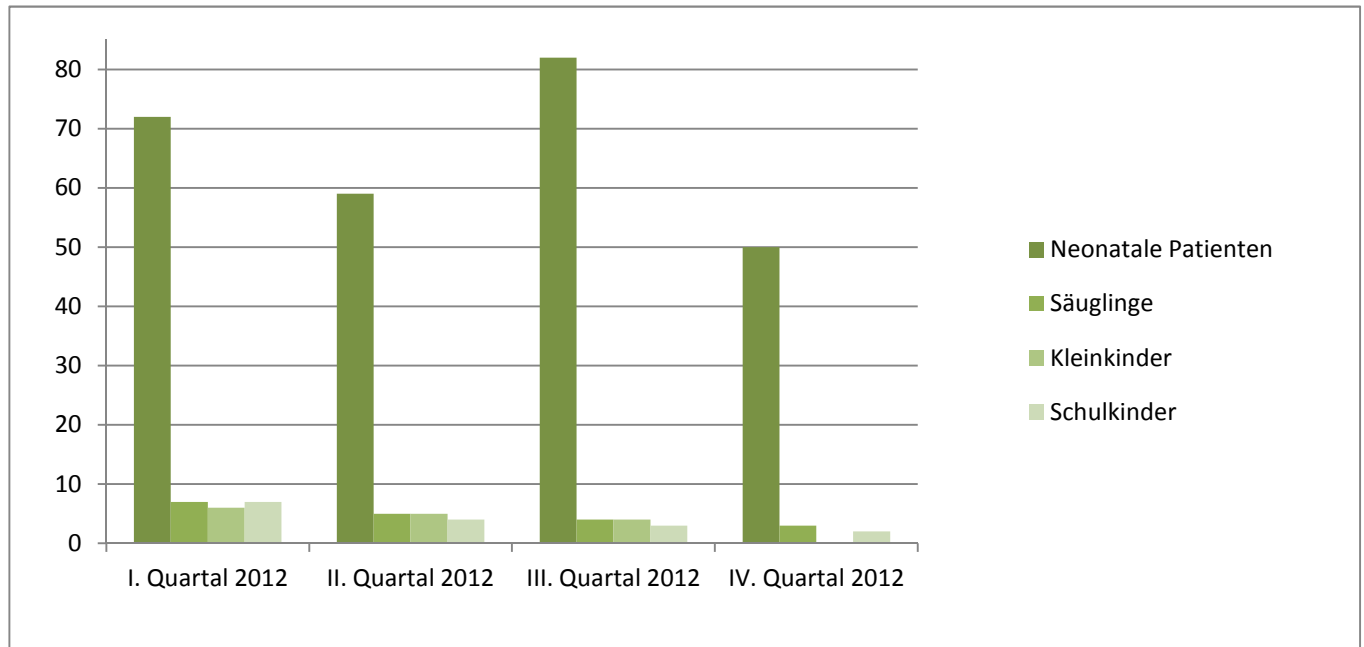


# Auswertung Qualitätsinformation Hypothermienetzwerk (Stand 19.02.2013)

## 1. Allgemeine Informationen

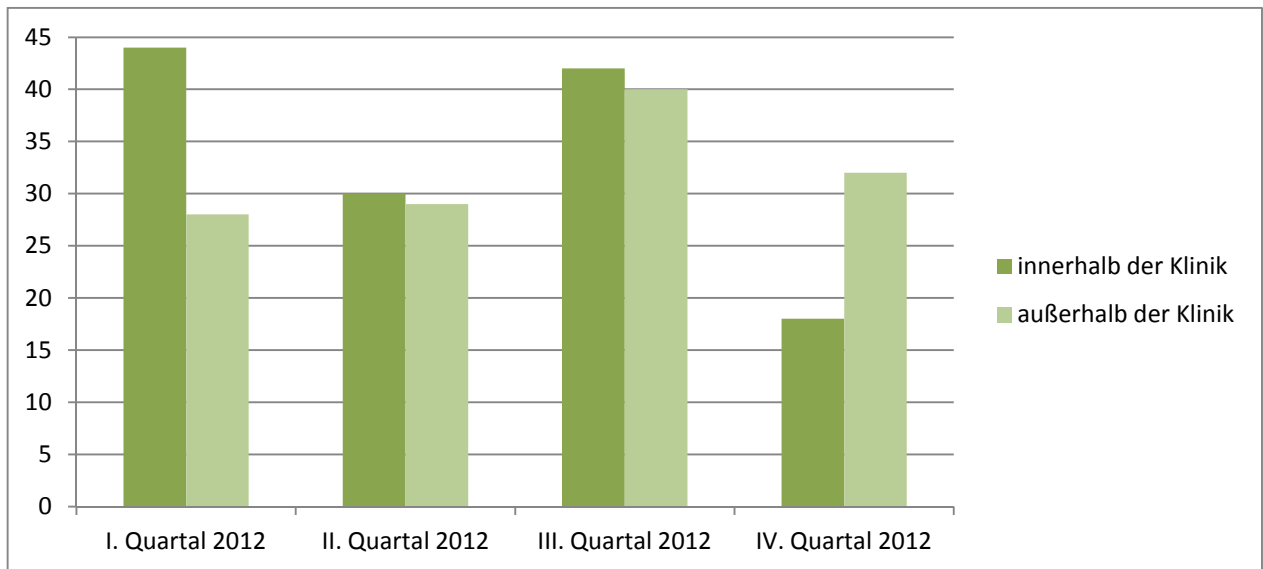
|  | I. Quartal 2012 | II. Quartal 2012 | III. Quartal 2012 | IV. Quartal 2012 |
|--|-----------------|------------------|-------------------|------------------|
| Anzahl am Hypothermienetzwerk beteiligte Zentren | 94              | 95               | 99                | 99               |
| Anzahl Rückantworten                             | 62 (66%)        | 61 (64%)         | 57 (58%)          | 53 (54%)         |
| Anzahl Zentren mit gekühlten Patienten           | 39 (63%)        | 36 (59%)         | 40 (70%)          | 30 (57%)         |
| Anzahl Patienten/Zentrum (Median [Range])        | 2[1...6]        | 2[1...4]         | 2 [1...8]         | 1 [1...6]        |

## 2. Aufschlüsselung der gekühlten Patienten



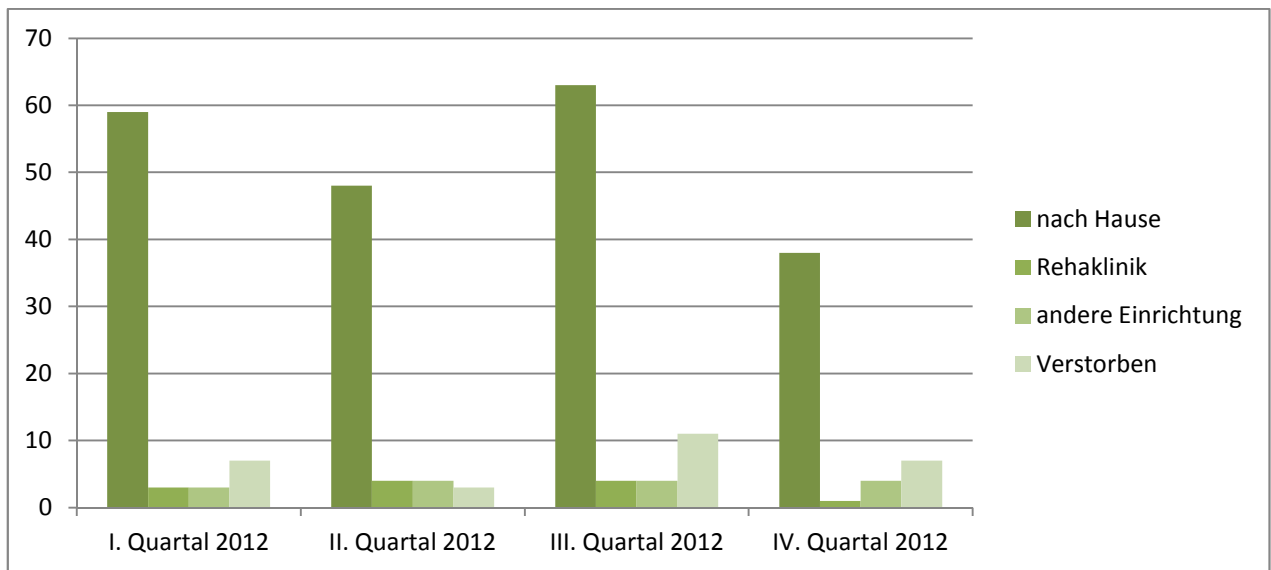
|                     |                            | I. Quartal 2012 | II. Quartal 2012 | III. Quartal 2012 | IV. Quartal 2012 |
|---------------------|----------------------------|-----------------|------------------|-------------------|------------------|
| Neonatale Patienten |                            |                 |                  |                   |                  |
|                     | • Perinatale HIE-Klassisch | 61              | 53               | 72                | 47               |
|                     | • Perinatale HIE-Sonstige  | 8               | 6                | 7                 | 1                |
|                     | • Sonstige Indikation      | 3               | 0                | 3                 | 2                |
| Säuglinge           |                            | 7               | 5                | 4                 | 3                |
| Kleinkinder         |                            | 6               | 5                | 4                 | 0                |
| Schulkinder         |                            | 7               | 4                | 3                 | 2                |
| <b>Gesamt:</b>      |                            | <b>92</b>       | <b>73</b>        | <b>93</b>         | <b>55</b>        |

### **3. Geburtsort (für Neonatale Patienten)**



### **4. Zustand bei Entlassung (für Neonatale Patienten)**

#### **Art der Entlassung**



#### **Ernährung bei Entlassung**

